

<b>NOMBRE DEL PRODUCTO:</b>	ARANDA VIRTUAL SUPPORT AGENTE WINDOWS		
<b>VERSIÓN DE ACTUALIZACIÓN QUE SE LIBERA:</b>	8.7.1		
<b>FECHA DE LIBERACIÓN</b>	07/04/2017		
<b>LISTADO DE ARCHIVOS</b>			
<b>Nombre de Archivo</b>	<b>Versión</b>	<b>Tamaño (En Bytes)</b>	<b>Destino del Archivo (Ruta)</b>

#### DESCRIPCIÓN DE CADA ERROR CORREGIDO

#### DESCRIPCIÓN DE CAMBIOS IMPLEMENTADOS

##### CASO 9328:

- ✓ Se implementa nueva funcionalidad para el producto Aranda Virtual Support, el usuario final podrá configurar el producto para que se solicite autorización, cuando un especialista desee iniciar una sesión remota (Control Remoto o Transferencia de Archivos) a su estación.
  1. En la instalación del agente el usuario puede definir si (Requiere confirmación del usuario) como se ve en la siguiente imagen, por defecto la opción no está seleccionada.

Aranda AVS Agent (8.7.1 Windows)

Bienvenidos a Aranda VIRTUAL SUPPORT

Configuración del Proxy

No usar Proxy  Configuración manual

Host (IP o URL)  Puerto

Usuario  Contraseña

Configuración del Agente

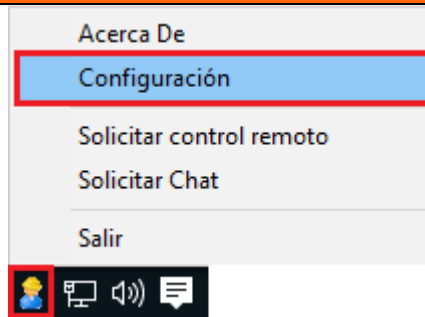
Contraseña

Confirmar contraseña

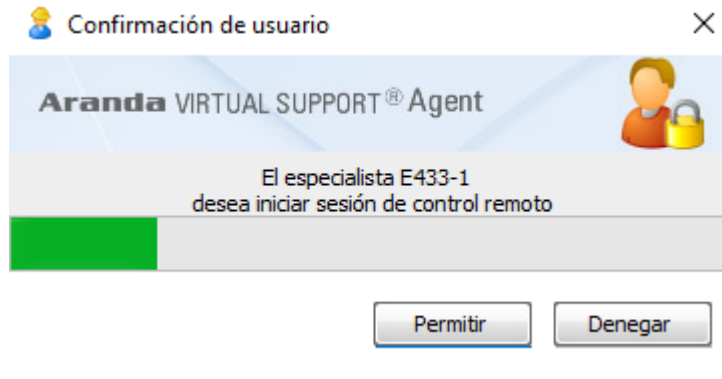
Requiere confirmación del usuario

Anterior Siguiete Cancelar

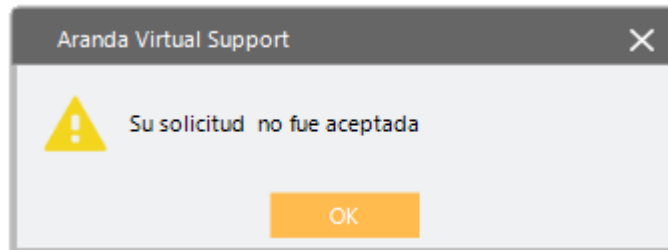
2. Una vez la instalación del agente se realiza, el usuario puede cambiar la configuración de la opción (Requiere confirmación del usuario) habilitándola o deshabilitándola como se muestra en la siguiente imagen.

The screenshot shows the 'Configuración' dialog box for the Aranda Virtual Support Agent. The dialog has a title bar with a close button and a gear icon. The main content is organized into three sections: 'Configuración del Gateway', 'Configuración del Proxy', and 'Configuración del Agente'. In the 'Configuración del Gateway' section, the 'Host (IP o URL)' is '192.168.3.94' and the 'Puerto' is '4488'. The 'Habilitar SSL' checkbox is checked. In the 'Configuración del Proxy' section, the 'No usar Proxy' radio button is selected. Below this are fields for 'Host (IP o URL)', 'Puerto' (set to '0'), 'Usuario', and 'Contraseña'. In the 'Configuración del Agente' section, the 'Empresa' field contains '1'. The 'Contraseña' and 'Confirmar contraseña' fields are masked with dots. The 'Iniciar AVS con Windows' checkbox is unchecked, and the 'Requiere confirmación del usuario' checkbox is checked and highlighted with a red border. At the bottom right, there are 'Aceptar' and 'Cancelar' buttons.

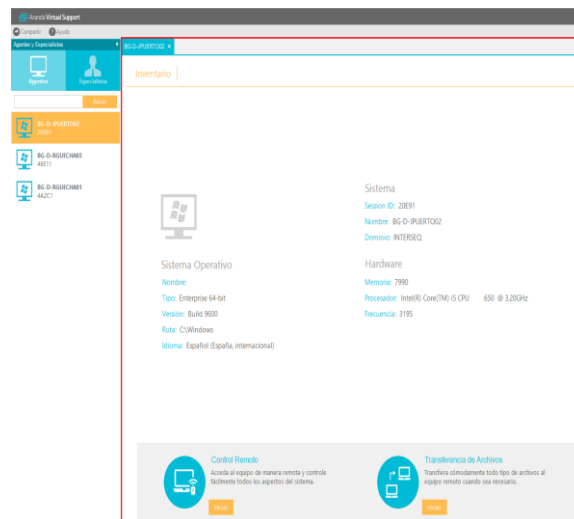
3. Cuando la opción está habilitada y un especialista intenta una conexión remota desde la consola, en la estación cliente se mostrará un cuadro de diálogo que le permite al usuario (Permitir o Denegar) esta sesión (Control Remoto o Transferencia de Archivos). Este diálogo tiene un tiempo máximo de 30 segundos para realizar una acción, si el usuario no ejecuta ninguna, la sesión será rechazada.



4. Cuando la opción está habilitada y un especialista intenta una conexión remota desde la consola, si la estación cliente se encuentra bloqueada (Solicitando Contraseña), se denegará automáticamente la solicitud de inicio de sesión (Control Remoto o Transferencia de Archivos).
5. En cualquiera de los casos en que una sesión sea Denegada, el especialista tendrá en consola una respuesta con el mensaje (Su solicitud no fue aceptada).



6. Cuando los clientes Permiten una sesión (Control Remoto o Transferencia de Archivos), en la consola el especialista tendrá la posibilidad de finalizar la sesión e iniciarla de nuevo sin que al usuario se le solicite Aceptación, siempre que el especialista no dure más de **5 minutos** en el proceso y que no cierre completamente la pestaña de administración de la estación o la consola misma.



7. El tiempo (5 minutos) mencionado en el punto anterior, es configurable por medio del archivo config, del servicio de Aranda AVS Gateway (Aranda.AVS.GatewayService.exe.config) en la sección (appSettings) como se muestra a continuación:

```
<appSettings>
    <add key="validSessionMinutes" value="5"></add>
</appSettings>
```

Los cambios de esta configuración, requieren reinicio del servicio Gateway.

8. La solicitud de contraseña que existe en Aranda Virtual Support para el establecimiento de sesiones (Consola - Agente) continúa funcionando como hasta ahora, no se ve afectada por esta nueva funcionalidad en ninguna forma.

#### NOTAS O INSTRUCCIONES ADICIONALES

- ✓ El archivo "avsaw.dat" debe ser cargado en la consola de Administración del Gateway para la posterior generación de los agentes por Empresa.
- ✓ Esta nueva funcionalidad es soportada únicamente por el agente Windows de AVS.