

NOMBRE DEL PRODUCTO:	Aranda CMDB Web
VERSIÓN DE ACTUALIZACIÓN QUE SE LIBERA:	8.11.19
FECHA DE LIBERACIÓN	12/11/2021

DESCRIPCIÓN DE CADA ERROR CORREGIDO

Ajuste en edición de categoría del CI:

- ✓ Se realiza ajuste en la consola web de CMDB para que al editar CIs se pueda cambiar la categoría.

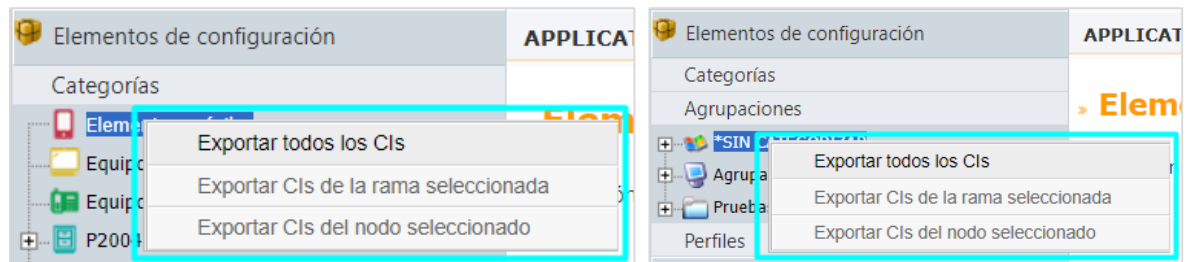
Ajuste en adjuntos de CIs:

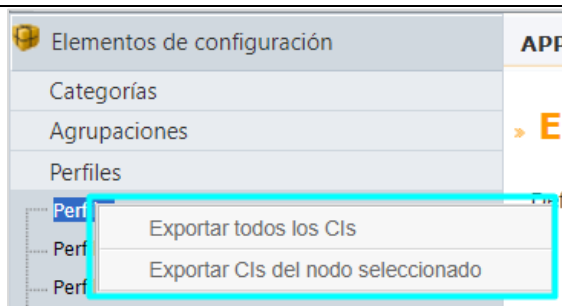
- ✓ Se realiza ajuste en la consola web de CMDB para que se agreguen correctamente los adjuntos a los CIs.

DESCRIPCIÓN DE CAMBIOS IMPLEMENTADOS

Mejoras en los procesos de exportación y actualización de CIs:

- ✓ Se realizan los siguientes ajustes en los procesos de exportación y actualización de CIs de la consola web de CMDB:
 - **Exportación de CIs:** Se incluye el campo DATE SCHEDULED STATUS (fecha de estado programado) en el archivo Excel generado desde las opciones de exportación de CIs (**Guardar como Excel** y exportaciones por **categoría, agrupaciones y perfiles**).

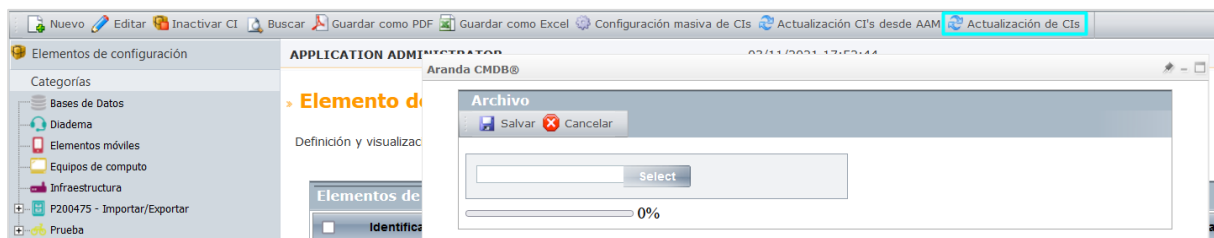




Ejemplo del nuevo campo en el archivo:

AE	AF	AG	AH	AI	AJ
SITE	BUILDING	FLOOR	FILIATION	ADDRESS	DATE SCHEDULED STATUS
Principal	Aranda	Piso 1	Sucursal1	Calle 1 # 2 - 3 (Piso 7)	12/11/2021
ZSito_10	Edificio prueba tooltip - Edificio prueba tooltip	Piso prueba tooltip - Piso prueba tooltip	Sucursal prueba tooltip - Sucursal prueba tooltip	Calle 1 # 2 - 3 (Piso 7)	01/11/2021
Principal	Aranda	Piso 1	Sucursal1	Calle 1 # 2 - 3 (Piso 7)	
Principal	Aranda	Piso 1	Sucursal1	Calle 1 # 2 - 3 (Piso 7)	

- **Actualización de CIs:** Se incluye el campo DATE SCHEDULED STATUS en la actualización de CIs.



El campo tiene las siguientes validaciones:

- Si el campo cambia en el Excel, se actualiza en el CI.
- Si el campo está en blanco o no tiene cambios en el Excel, no se actualiza en el CI.
- Si el campo viene en blanco en el Excel y el estado programado cambia, no se actualiza ninguno de los dos campos en el CI, ya que, el estado programado requiere una fecha de estado programado.

NOTAS O INSTRUCCIONES ADICIONALES

- ✓ Ejecute el archivo "Aranda.CMDB.Web.Installer.exe" y siga las instrucciones del instalador.
- ✓ El archivo ejecutable funciona como instalador y como herramienta de actualización.
- ✓ Esta actualización aplica únicamente para bases de datos en versión 8.0.135.